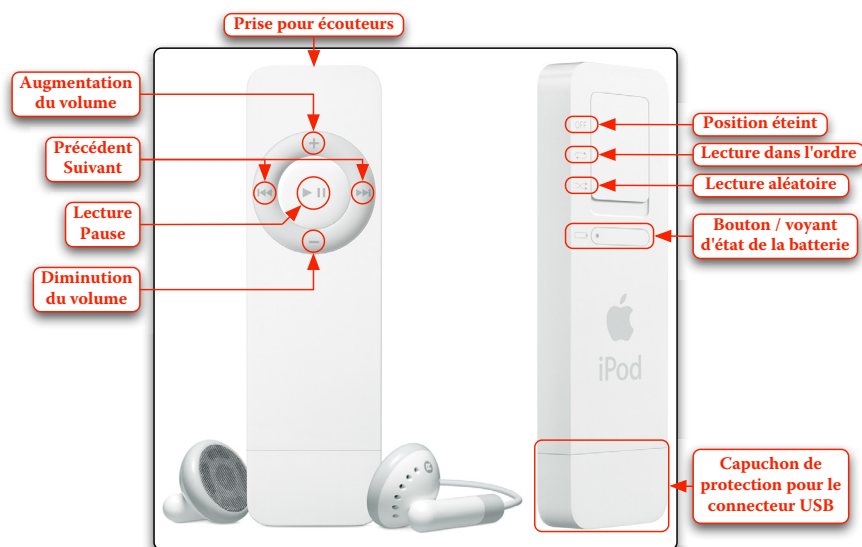


7. iPod shuffle et iTunes

L'iPod shuffle pour Mac et PC a été présenté le 11 janvier 2005. Il allie une simplicité d'utilisation maximale, une capacité de stockage importante (512 Mo pour environ 120 chansons ou 1 Go pour le double) et une taille minimale (8,5 cm de hauteur, 2,5 cm de largeur et 0,8 cm d'épaisseur) rendue possible par la suppression de l'écran. Partant du principe que les utilisateurs d'iPod écoutent principalement leur musique dans le mode de lecture aléatoire et qu'iTunes gère la musique à transférer, les minuscules écrans et boutons utilisés sur les produits concurrents ne sont absolument plus indispensables ! Succombez aux délices du hasard avec l'iPod shuffle !

A. PREMIER CONTACT AVEC L'IPOD SHUFFLE

Outre l'iPod shuffle, la boîte verte contient des écouteurs ainsi qu'un deuxième capuchon doté d'une cordelette qui vous permettra de porter l'iPod shuffle autour du cou.



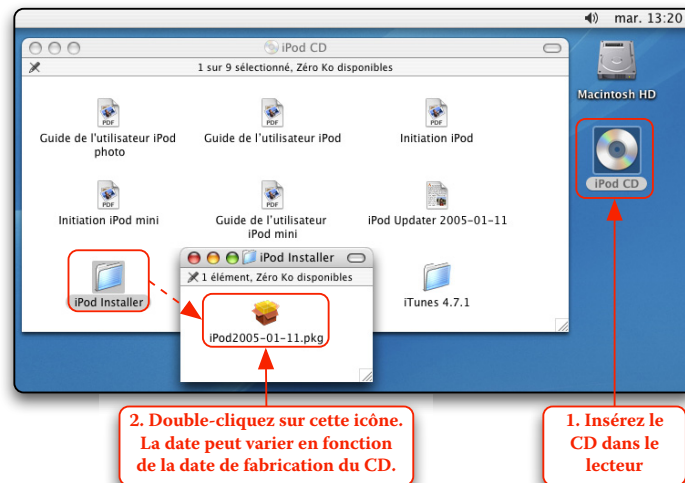


Maintenez enfoncées les touches morceau « Précédent » et morceau « Suivant » pour effectuer un retour ou une avance rapide sur le morceau en cours de lecture. Maintenez enfoncée la touche Lecture / Pause pendant 3 secondes pour verrouiller ou déverrouiller les commandes afin qu'elles ne soient pas activées involontairement.

Appuyez sur le bouton d'état de la batterie pour connaître sa charge: une lumière verte indique que la batterie est rechargée, une lumière orange que la batterie est en charge, pas de lumière que la batterie est déchargée. Une charge complète dure 4 heures et offre ensuite une autonomie de 12 heures.

B. INSTALLATION DU LOGICIEL ET BRANCHEMENT SUR LE MACINTOSH

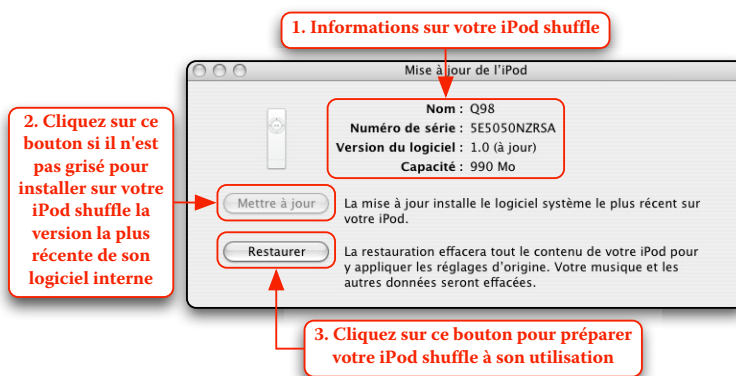
Avant de brancher votre iPod shuffle sur votre Macintosh, vous devez installer le logiciel inclus sur le CD.



Suivez les instructions d'installation. Celle-ci terminée, l'application *Mise à jour de l'iPod* s'ouvre. Enlevez le capuchon de protection de l'iPod shuffle et branchez-le sur une prise USB de l'ordinateur (et non sur une prise USB du clavier car sa batterie ne serait alors pas rechargée).



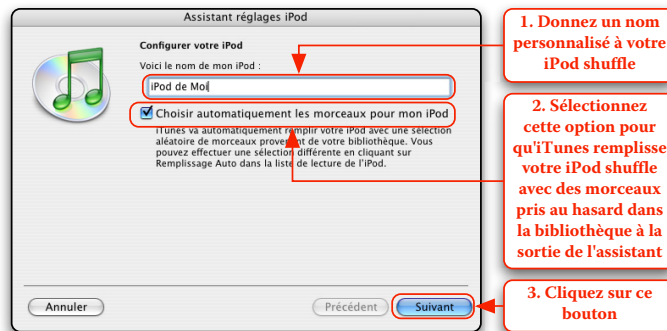
Si la forme de la carrosserie du Macintosh empêche l'insertion de l'iPod shuffle, vous devez utiliser le socle « iPod shuffle Dock » ou un câble d'extension USB, disponibles chez votre revendeur agréé Apple ou sur l'Apple Store à l'adresse <http://www.apple.fr/ipodstore>



Vous devez ensuite confirmer la remise à zéro de votre iPod shuffle. L'opération dure environ une minute. Ne débranchez pas votre iPod shuffle pendant qu'elle s'effectue. Lorsqu'elle est terminée, vous pouvez quitter l'application *Mise à jour de l'iPod*. Pensez à éjecter et ranger le CD d'installation. Votre iPod shuffle est prêt à recevoir la musique de la bibliothèque d'iTunes!

C. REMPLISSAGES AUTOMATIQUES

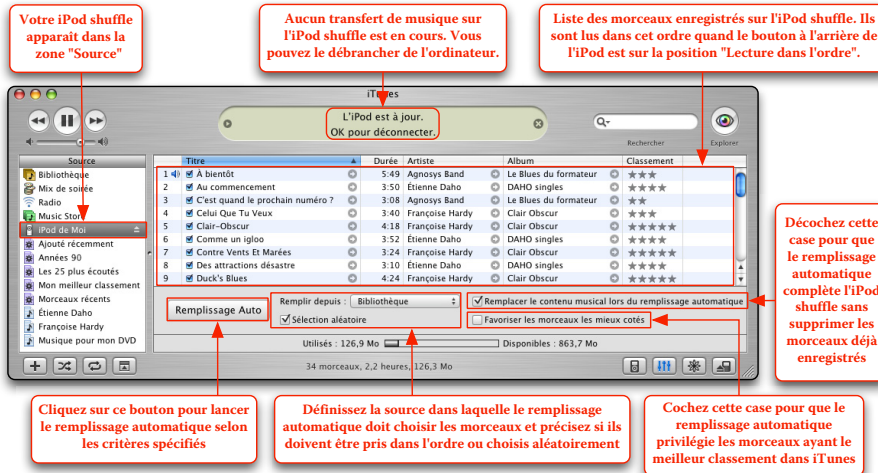
Lancez iTunes. Votre nouvel iPod est détecté et l'Assistant réglages iPod s'ouvre.



Dans le panneau suivant, cliquez sur le bouton « Terminé ». Votre iPod shuffle est rempli automatiquement.



Pour les remplissages suivants, choisissez les critères comme indiqué dans l'illustration suivante puis cliquez sur le bouton « Remplissage Auto ».





Vous pouvez ajouter ou supprimer manuellement des morceaux dans la liste des morceaux enregistrés sur l'iPod shuffle. Dans ce cas, pensez à décocher la case « Remplacer le contenu musical lors du remplissage automatique ».

L'iPod shuffle lit les fichiers musicaux encodés aux formats AAC, MP3, WAV et AA. Les fichiers encodés aux formats AIFF et Apple Lossless ne sont pas retenus lors du remplissage automatique (à cause de la place très importante qu'ils occuperaient dans la mémoire de l'iPod shuffle) sauf si vous modifiez les préférences d'iTunes pour l'iPod shuffle.

D. LES PRÉFÉRENCES D'ITUNES POUR L'IPOD SHUFFLE

Cliquez sur ce bouton pour accéder aux préférences d'iTunes pour l'iPod shuffle



La fenêtre des préférences d'iTunes s'ouvre.

1. Cochez cette case pour qu'iTunes se lance au branchement de l'iPod shuffle sur le Mac

2. Cochez cette case pour que l'iPod shuffle non branché reste dans la zone "Source"; préparez la liste des morceaux puis branchez l'iPod shuffle pour le mettre à jour

3. Cochez cette case pour que les morceaux décochés dans la source (bibliothèque, liste de lecture) soient exclus lors du remplissage automatique

4. Cochez cette case pour que les morceaux en AIFF et Apple Lossless soient convertis en AAC sur l'iPod shuffle (les fichiers originaux ne sont pas modifiés)

5. Cochez cette case pour utiliser l'iPod shuffle comme clé USB (stockage de fichiers) et fixez la répartition de la mémoire entre musique et fichiers informatiques

6. Cliquez sur ce bouton pour fermer cette fenêtre



Si vous activez l'utilisation de l'iPod shuffle comme clé USB, mettez son icône visible sur le Bureau dans la Corbeille avant de le débrancher sinon vous risquez d'endommager les fichiers présents dans sa mémoire.